

端末種：3270・5250・6680・560/20

メインフレーム接続用 クライアント導入型端末エミュレーター

FALCON クライアントシリーズ

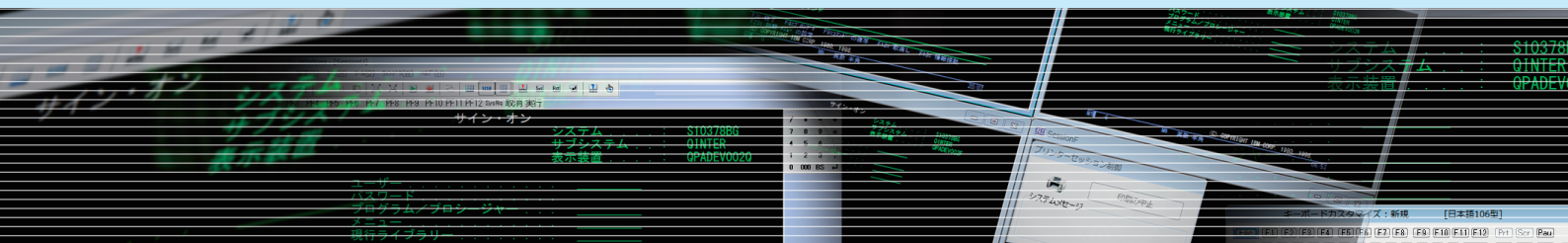
IBM メインフレーム接続用：FALCON 3270 Ver.5

IBM Power Systems (System i) 接続用：FALCON 5250 Ver.4.5

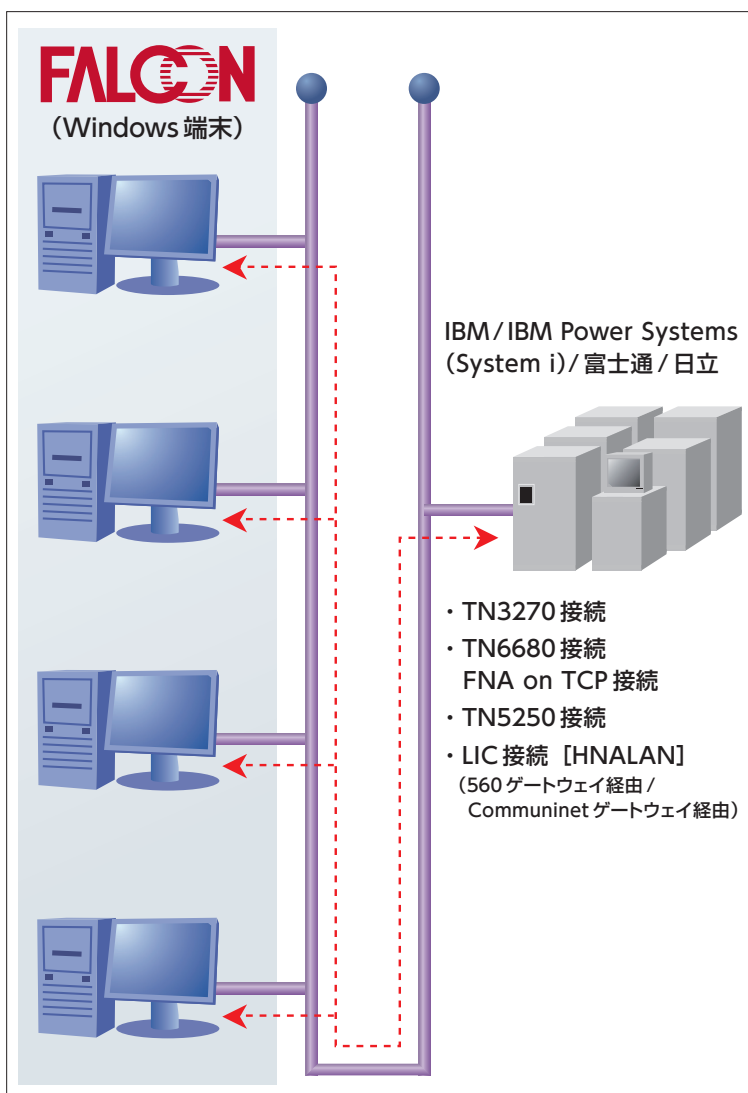
富士通メインフレーム接続用：FALCON 6680 Ver.4.5

日立メインフレーム接続用：FALCON 560 Ver.4.5

限りないクオリティの追求!! 確かな信頼性、優れたパフォーマンス、そして豊富な導入実績。



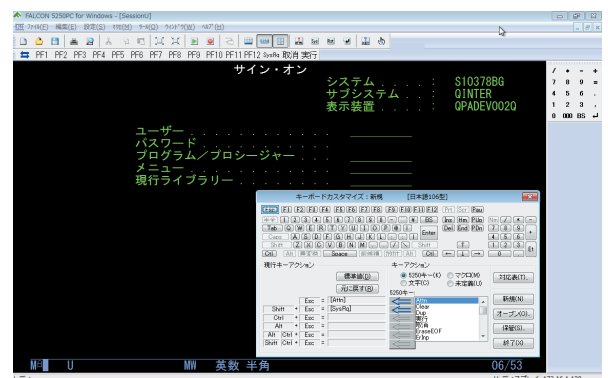
■ システム概要図



日本を代表する 先進端末エミュレーター

「FALCON クライアント」シリーズは、ネットワーク上にある Windows パソコンを、「IBM 3270」「富士通 6680」「IBM 5250」「日立 560」相当のオンライン端末として機能させるメインフレーム接続用端末エミュレーションソフトです。30年以上の歴史を誇り、今や名実ともに端末エミュレーター分野の定番商品となっています。

クライアント管理用サーバーの設置を希望しないケースにてご利用いただけます。各種メインフレーム環境に対応するために、4種類のラインアップをご用意しております。



主な機能

■ マルチセッション

(ディスプレイ・プリンターエミュレーション/ファイル転送)

最大 26 セッションのディスプレイおよびプリンターの同時接続が可能です。セッションごとに接続形態やディスプレイ、プリンターの指定ができます。また複数のゲートウェイへの接続設定も可能です。

■ ダイレクト印刷

Windows のプリンタードライバをパススルーして、独自開発のプリンタードライバを使用することで高速なプリントアウトが可能です。

■ 状況依存ヘルプ

ヘルプのアイコンをクリックして、任意のメニューやアイコンなどをマウスで選択すると関連する機能の説明を表示します。

■ EHLLAPI

IBM PC/3270 互換の EHLLAPI をサポートしています。

■ フルスクリーン

DOS オペレーションに慣れたユーザーのために、MS-DOS のシミュレーション モードを用意しました。ワンタッチで Windows 画面から DOS イメージの画面に変更できます。

■ ホットスポット

画面上の特定の文字をクリックするだけで、登録した文字列の入力やマクロの実行ができます。

■ ホスト連携 API Connect X

端末エミュレーター用の API を ActiveX コントロールとして提供します。Web ページ上に ActiveX スクリプトでグラフィカルなユーザーインターフェースを構築することができ、Internet Explorer などの Web ブラウザーから端末業務を行うことが可能となります。



■ マクロ

ユーザーオペレーションの記録 / 再生が行えます。ログオンからログオフまで、あらゆるキー操作をファイルに保存でき、必要なときに自動実行させることができます。専用エディターによるコマンド編集も簡単に行えます。

■ キーボードカスタマイズ

各種機能キーの割り当てを簡単な操作で変更できます。各ホスト向けの固有キーやマクロを任意のキーに割り当てでき、業務にあった独自のキー配列で作業できます。

■ 各ホスト向けキーパッド/テンキーパッド

頻繁に使用する PA キーや SYS-REQ、ATTN キーなどの特殊なキーをキーパッドから入力できます。任意の場所に最も利用しやすい形で表示させることが可能です。その他、テンキーパッドもご用意しています。

■ クイックキーパッド

使用頻度の高いキーやマクロファイルを登録しておけば、マウスクリックだけでコマンドをホストに送信できます。キーパッドのカスタマイズも可能です。

■ JIS2004対応 (FALCON 3270 Ver.5のみ)

CCSID 1390 / 1399 に対応します。IBM 漢字コードに含まれている JIS X 0213: 2004 の文字を、画面表示 / 入力、ホスト印刷、ファイル転送で使用できます。

※ 基本文字モードを以下に設定することで使用でき、その場合は Unicode で処理されます。

CCSID	FALCONの基本文字モード
1390	拡張英数カナ (JIS2004)
1399	拡張英数小文字 (JIS2004)

■ その他の機能

- ・ ウィンドウサイズと連携した自動フォント調整
- ・ マウスの右クリックで状況に応じた操作メニューを表示
- ・ 罫線およびホスト外字の表示、印刷
- ・ 通信画面の背景色 / 文字 / ステータス / 罫線のカラー変更

動作環境

製品名	FALCON 3270 Ver.5	FALCON 6680 Ver.4.5	FALCON 5250 Ver.4.5	FALCON 560 Ver.4.5
OS	日本語 Microsoft® Windows® シリーズ対応 ※対応OSの詳細や最新情報については、弊社 Web サイトをご覧ください。			
コンピューター本体	使用 OS が正常に動作するコンピューター			
メモリ	使用 OS が推奨する環境以上			
ハードディスク	10MB 以上の空き容量			
LU	26LU/ 端末			
接続形態	TN3270 接続 (Telnet)	TN6680 接続 (Telnet)、 FNA on TCP 接続	TN5250 接続 (Telnet)	LIC 接続 (560 ゲートウェイ経由の接続、または Communet ゲートウェイ経由の接続)
対応ホスト	System z9TM、zSeries、S/390	富士通 GS シリーズ、 GP シリーズ	IBM Power Systems (IBM i) System i、iSeries、AS/400* ※ OS/400 パージョン 4.3 以上	日立 M シリーズ、MP シリーズ、 AP シリーズ
その他	GDDM グラフィックスを装備 IBM 拡張漢字対応	富士通のカードリーダー、エミュレーターキーボードに対応 KOL2/KOL5 形式のフォームオーバーレイに対応 JEF 拡張漢字対応	IBM 拡張漢字対応	

※interCOMは (株) インターコム の登録商標です。※その他記載されている会社名、商品名は、各社の登録商標または商標です。※本商品の内容・仕様および画面デザインは、予告なく変更する場合があります。

●開発・販売
株式会社 インターコム

本 社 〒101-0022 東京都千代田区神田練馬町 3 富士ソフトビル TEL: 03-4212-2772
 中 部 営 業 所 〒456-0018 名古屋市中区熱田区新尾頭 1-6-9 金山大和ビル TEL: 052-678-3901
 西 日 本 営 業 所 〒541-0053 大阪市中央区本町 2-5-7 メットライフ本町スクエア TEL: 06-4705-3060
 東 北 オ フ ィ ス 〒980-0022 仙台市青葉区五橋 1-4-30 五橋ビジネスセンタービル TEL: 022-399-7973
 神 奈 川 オ フ ィ ス 〒220-0012 横浜市西区みなとみらい 2-2-1 ランドマークプラザ TEL: 045-285-3641
 九 州 オ フ ィ ス 〒810-0001 福岡市中央区天神 4-3-8 ミーナ天神 TEL: 092-518-3202

ホームページ <https://www.intercom.co.jp/>

インターコムのマスコット
チャーリーです。